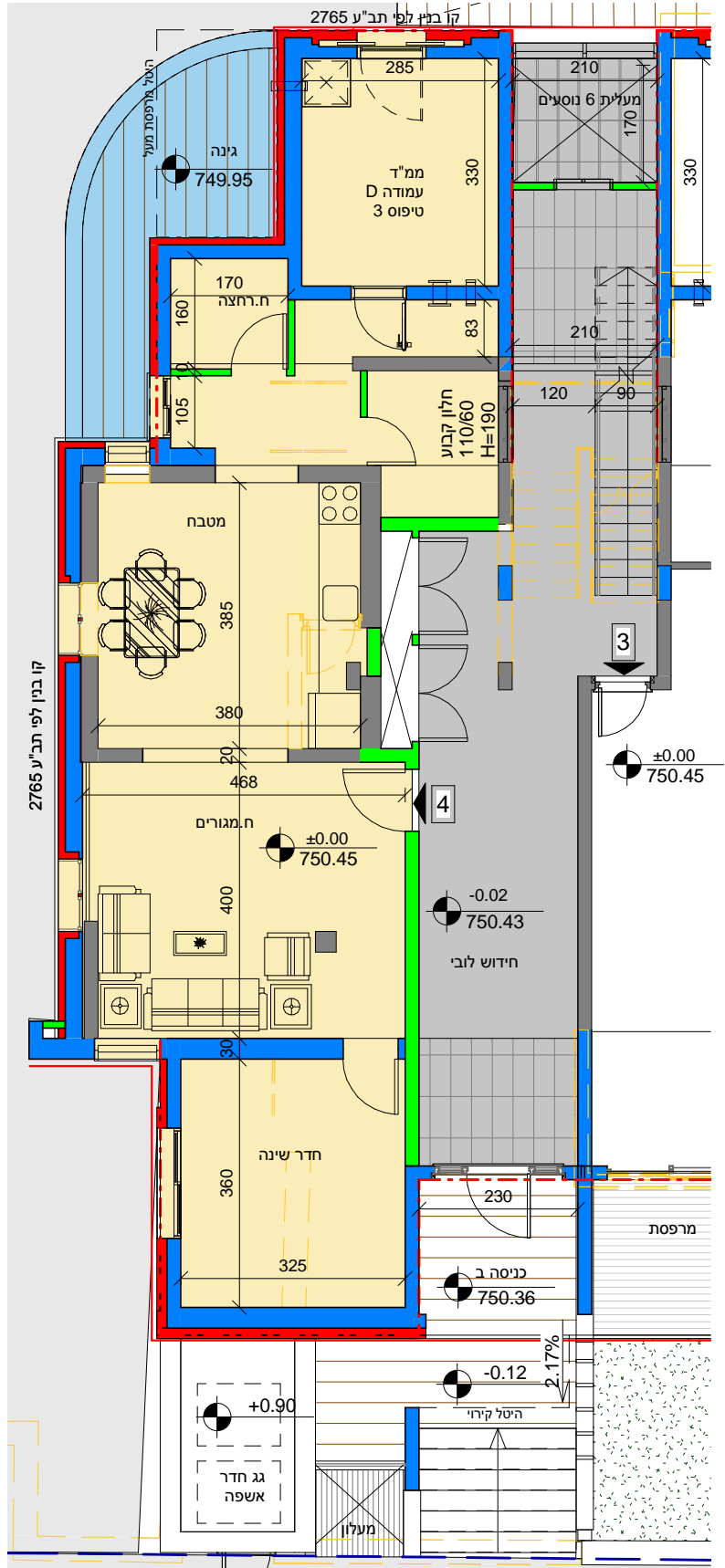


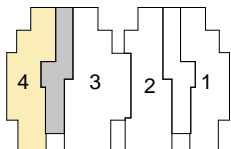
### הערות לתוכנית מכר

- התוכניות כפופות להיתרי בניה ולאישור הרשויות המוסמכות.
- ייתכנו שינויים בתכניות הן כתוצאה מדרישת הרשויות והן כתוצאה מתאומי תכנון.
- המידות הינן לפני טיח, ריצוף וחיפויים - ייתכנו סטיות ממידות אלה כתוצאה משינויים הנובעים מאילוצי התכנון והביצוע, כגון הכנסת עמודים, קורות או צנרת או כתוצאה מתיאומים בין הדרישות או ממגבלות של דיוק בביצוע וכיו"ב.
- המידה המתוארת בתכנית הן מידות בניה (ברוטו) מקיר בניה, המידות הגלויות (נטו) של חללים מתקבלות ע"י החסרת עובי הטיח ו/או החיפוי, בכל צד לפי צורך.
- ייתכנו שינויים לחזיתות השונות, או באופן החלוקה הפנימית למידות או מספרן.
- תכניות ומידות ממ"דים יהיו בכפוף לתקנות הג"א.
- קבועות הסניציה (כיורים, אסלות, אמבטיות וכו') המופיעות בתוכנית הינן להמחשה בלבד.
- מיקומם הסופי של צנרת מי גשם צ.מ.ג. - צינור ניקוז מרפסת - בהתאם לתכנון.
- צורה וגודל הגינות וחצרות משתנים בהתאם למגרש.
- כמות ומיקום מדרגות הפיתוח, כפי שמופיע בתוכנית פיתוח.
- תתכן העברה גלויה אנכית ו/או אופקית, למערכות שונות של ביוב, אורור, ניקוז וכו', במחסנים ושטחים ציבוריים למיקומו בתכנית ובגבהים שונים.
- דגם הרדיאטורים וגדלם - לפי תכנית אינסטלציה.
- מעבר מפלס חדרי הרחצה נמוך ב-1 ס"מ מאשר הדירה, מפלס הממ"ד גבוה ב-2 ס"מ מאשר הדירה.
- ביציאה למרפסות הפתוחות/חצרות ייתכן סף מונמך בהתאם להנחיית האדריכל.
- הריהוט בתכנית הינו להמחשת בלבד.
- בשרטוט ארונות המטבח הם להמחשה בלבד, גודל ארונות המטבח יקבע ע"פ האמור במפרט הטכני.



### דירה 4:

שטח דירה : 85.59 מ"ר  
שטח מרפסות: 10.9 מ"ר



- שטח דירה
- רכוש משותף
- מרפסת מוצמדת דירה

<p>תכנון ומחקר אדריכלי design &amp; research studio office@tema-studio.co.il</p> <p><b>תמא</b></p>	שם הפרויקט		תוכנית מכר דירה 4		
	בן יפונה 10		מספר פרויקט	A.12	
			תאריך		03.01.17
			שרטט		ליבי
		לקיט	פרי	קב"מ	